

MONTHLY MEMBERSHIP PROGRESS REPORT

OMRÅDE SWEDEN

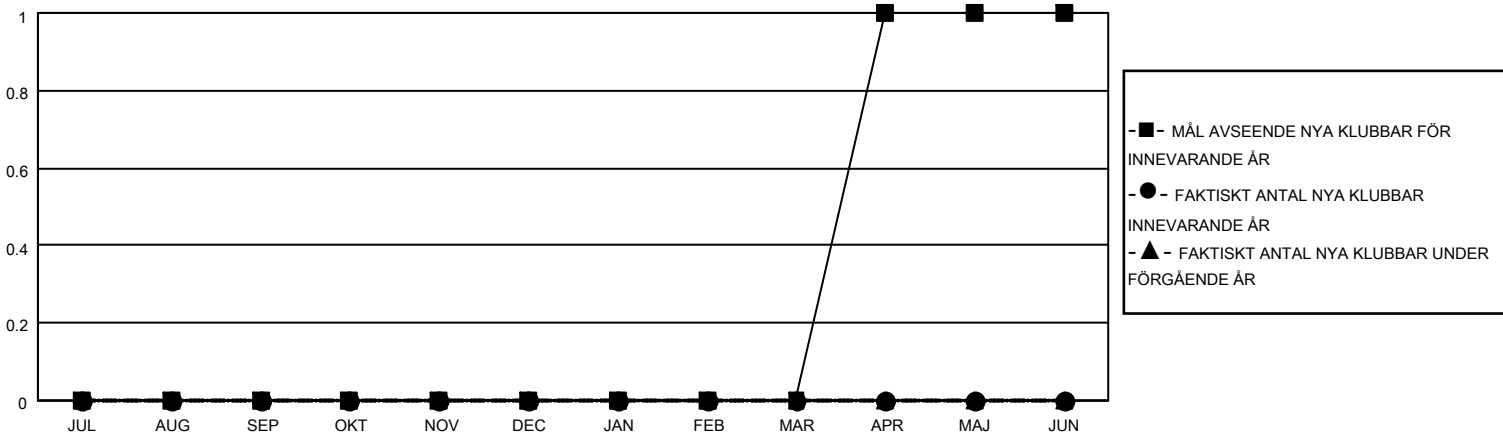
District 101 M

Results as of: 5/31/2023

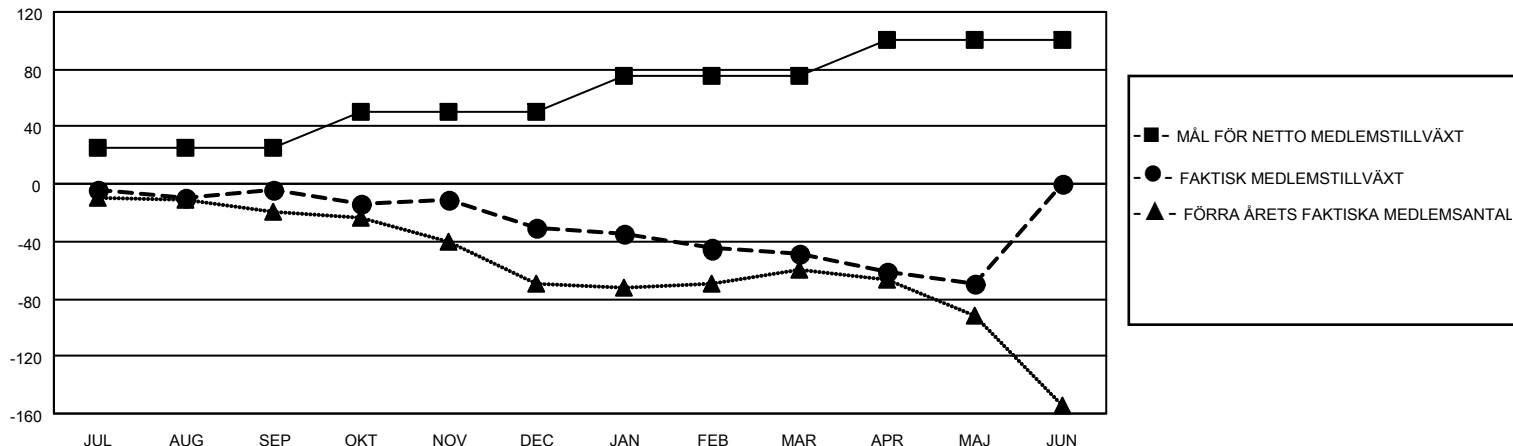
| Klubbar | | | |
|------------------------|--------------------------|-------------|-----------------|
| RESULTAT FÖR 2022-2023 | | | |
| KVARTAL | MÅL AVSEENDE NYA KLUBBAR | NYA KLUBBAR | AVFÖRDA KLUBBAR |
| JUL/AUG/SEP | 0 | 0 | 2 |
| OKT/NOV/DEC | 0 | 0 | 0 |
| JAN/FEB/MAR | 0 | 0 | 1 |
| APR/MAJ/JUN | 1 | 0 | 1 |

| Medlemmar | | | |
|------------------------|-------------------------------|-------------------------|---|
| RESULTAT FÖR 2022-2023 | | | |
| KVARTAL | MÅL FÖR NETTO MEDLEMSTILLVÄXT | FAKTISK MEDLEMSTILLVÄXT | FAKTISKT ANTAL AVFÖRDA MEDLEMMAR (inklusive transfer) |
| JUL/AUG/SEP | 25 | 18 | 18 |
| OKT/NOV/DEC | 25 | 20 | 46 |
| JAN/FEB/MAR | 25 | 16 | 31 |
| APR/MAJ/JUN | 25 | 14 | 32 |

MÅL OCH FAKTISKT ANTAL NYA KLUBBAR



MÅL OCH FAKTISKT ANTAL MEDLEMMAR



NEDLAGDA KLUBBAR: 4

AVFÖRDA MEDLEMMAR

| | |
|---------------|------------|
| AVLIDNA | 27 |
| NEDLAGD KLUBB | 0 |
| ANNAN | 100 |
| TOTAL | 127 |

27 CLUBS OF 69 TOG UPP EN ELLER FLER NYA MEDLEMMAR

[KLICKA HÄR FÖR KUMULATIV MEDLEMSDATA](#)

KÖNSFÖRDELNING

| | |
|----------------------|--------------|
| MAN | 858 (72.90%) |
| KVINNA | 319 (27.10%) |
| NON BINARY | 0 (0.00%) |
| PREFER NOT TO ANSWER | 0 (0.00%) |

ANTALET FAMILJEMEDLEMMAR 144

FAMILJEMEDLEMMAR SOM BETALAR HÄLFTEN AV MEDLEMSAVGIFTEN 72